

# 도면 일괄 출력 따라하기(인쇄편)

도면 일괄 출력\_따라하기(인쇄편).zip



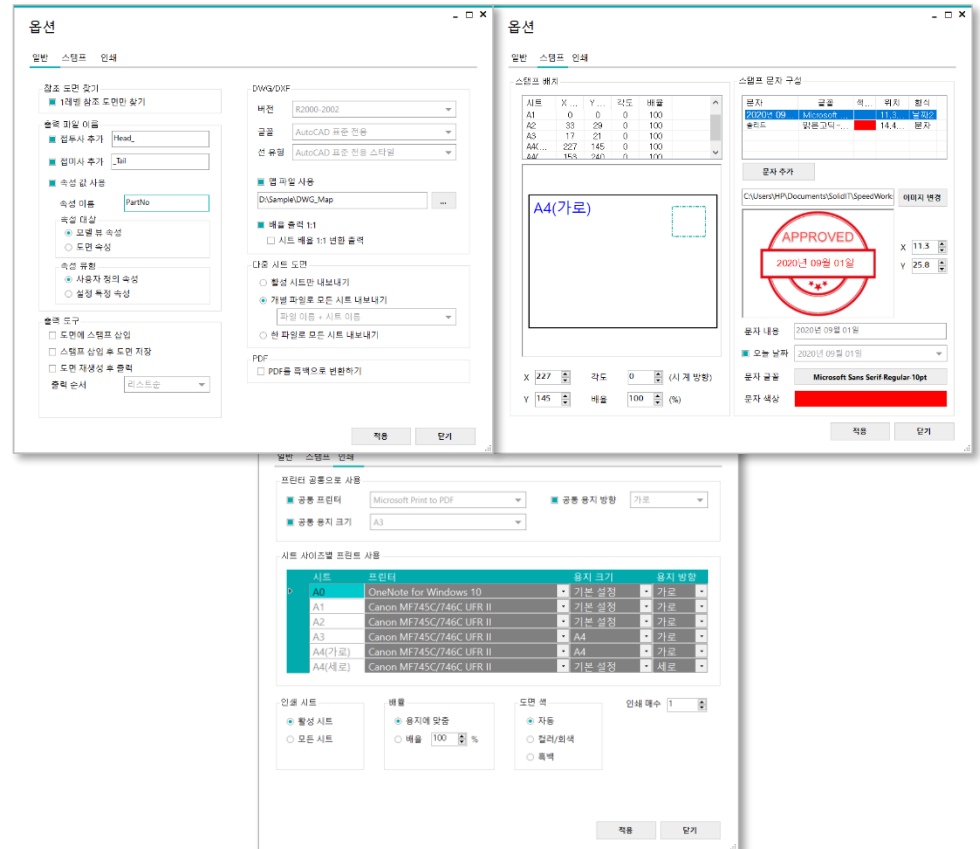
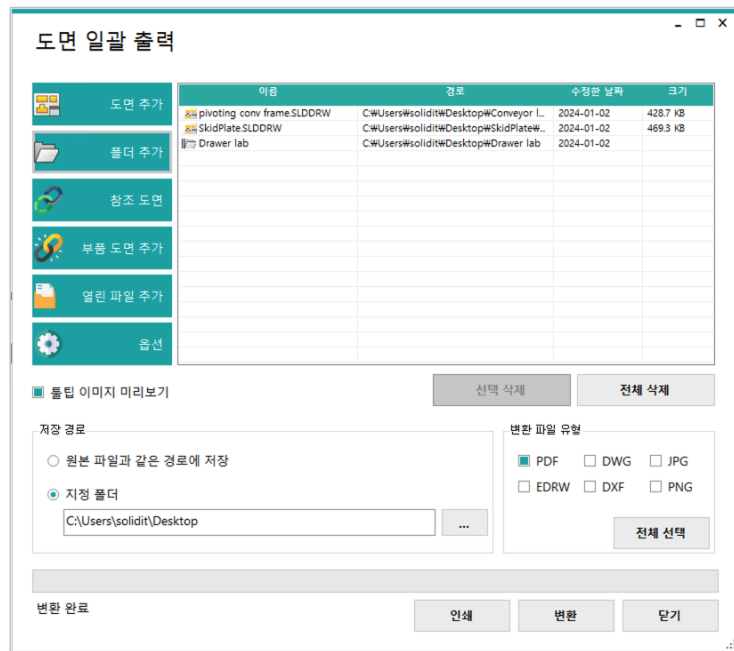
## 주요 기능

- 사용자가 원하는 포맷으로 일괄 출력
- 시트 별 프린터 설정 및 용지 사이즈 지정 출력
- 스탬프 배치, 배율, 각도, 스탬프 문자 사용자 편집 기능

## 업무 효과

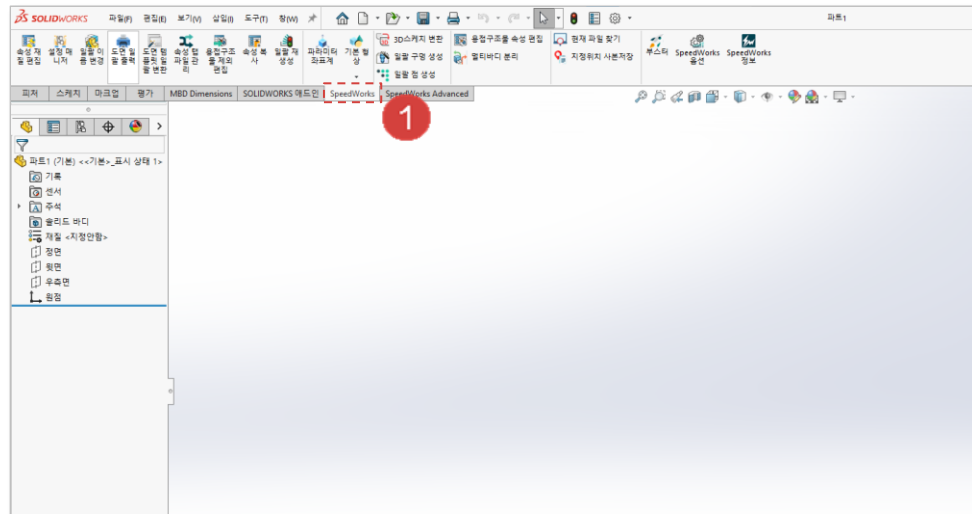
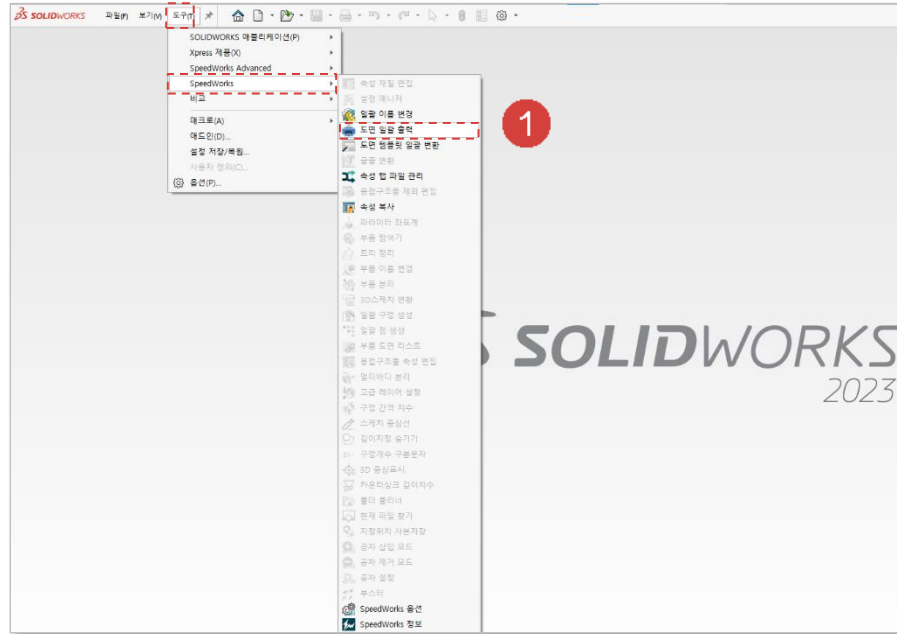
- 스탬프 기능으로 2차 작업 없이 빠른 출도 가능
- 도면 출력을 위한 반복 업무시간 단축
- 참조 도면 찾기 기능을 통해 파일 탐색 시간 단축

**강의 목표:** 강의를 따라하며 도면 일괄 출력 사용방법을 익힙니다.



① SOLIDWORKS 실행 - [도구] 탭 - [SpeedWorks] - [도면 일괄 출력]을 실행합니다.

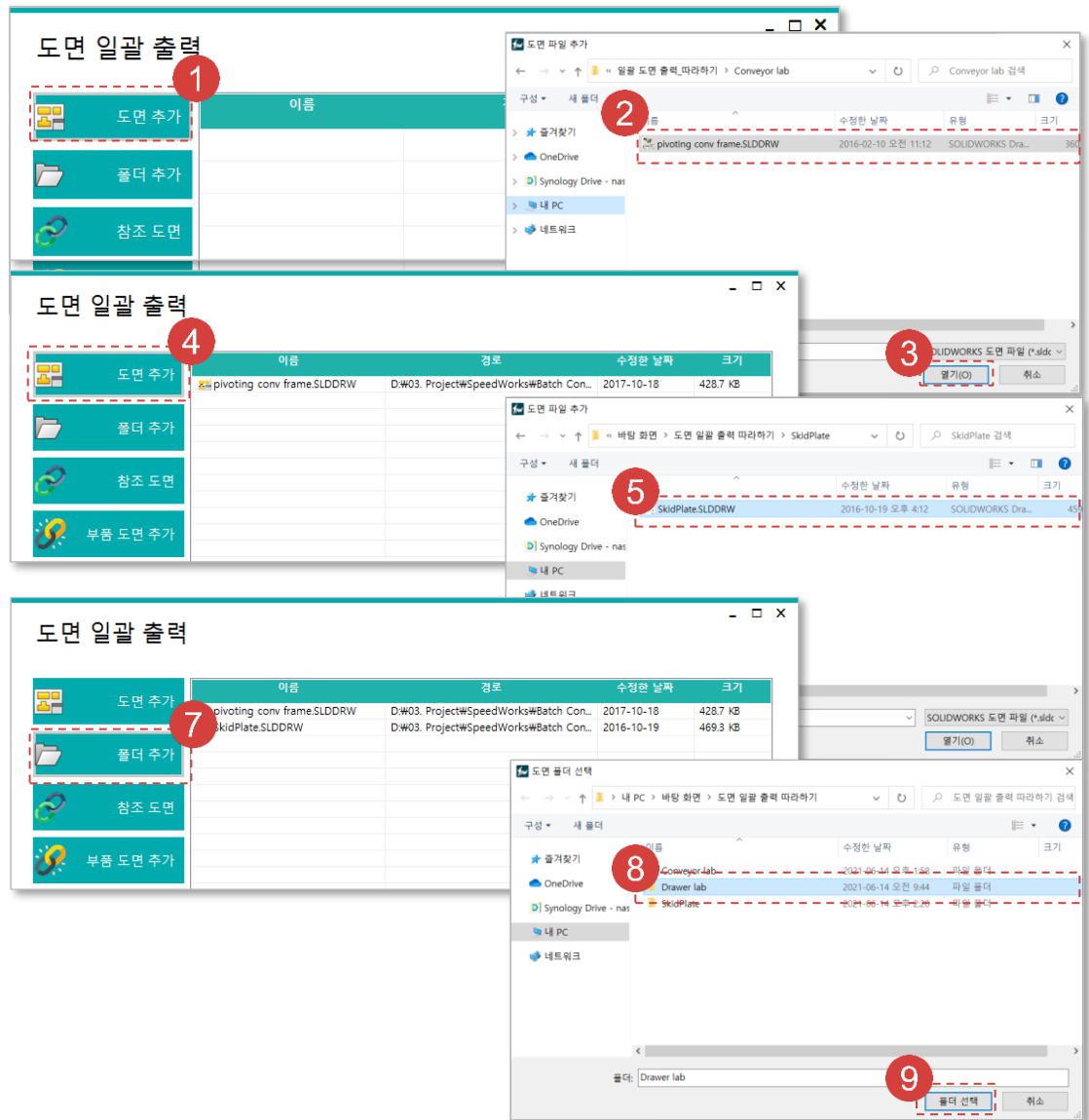
또는 파트/어셈블리/도면 파일에서 [SpeedWorks] 탭 - [도면 일괄 출력] 버튼을 클릭해서 실행합니다.



※ 예제 파일은 SpeedWorks 홈페이지의 Support (<http://speedworks.info>) 페이지에서 다운 받을 수 있습니다.

적색 원(①)으로 표시한 부분은 설명에 따라 직접 실행합니다.  
 흑색 사각형(①)으로 표시한 부분은 부연 설명 및 참고 사항입니다.

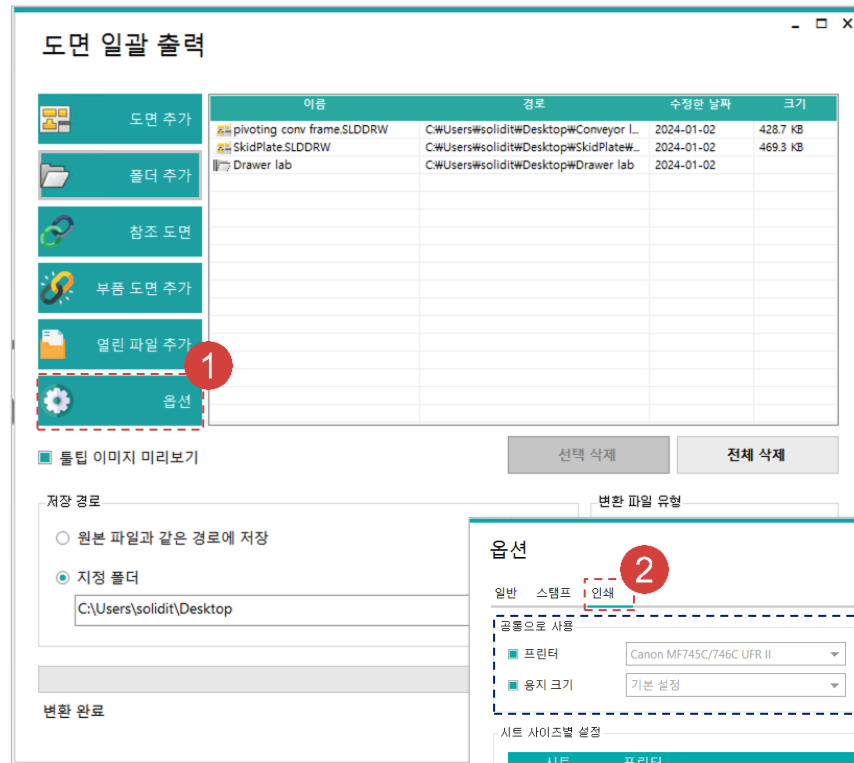
- 1 [도면 추가] 버튼을 클릭합니다.
- 2 예제 파일 중 Conveyor lab\pivoting conv frame.SLDDRW 파일을 선택합니다.
- 3 [열기] 버튼을 클릭해, 도면을 추가합니다.
- 4 [도면 추가] 버튼을 클릭합니다.
- 5 예제 파일 중 SkidPlate\SkidPlate.SLDDRW 파일을 선택합니다.
- 6 [열기] 버튼을 클릭합니다.
- 7 [폴더 추가] 버튼을 클릭합니다.
- 8 예제 파일 중 Drawer lab 폴더를 선택합니다.
- 9 [폴더 선택] 버튼을 클릭 해, 폴더 내에 있는 도면을 일괄 추가합니다.



1 [옵션] 버튼을 클릭해, 옵션 창을 생성합니다.

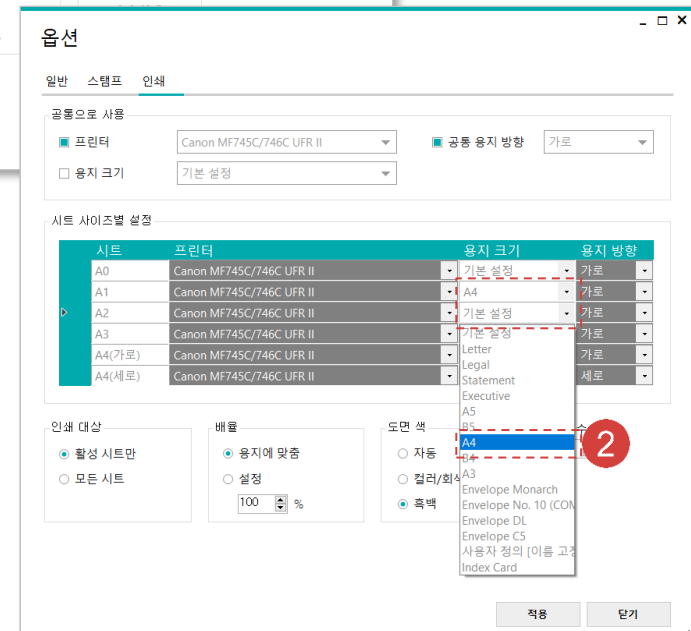
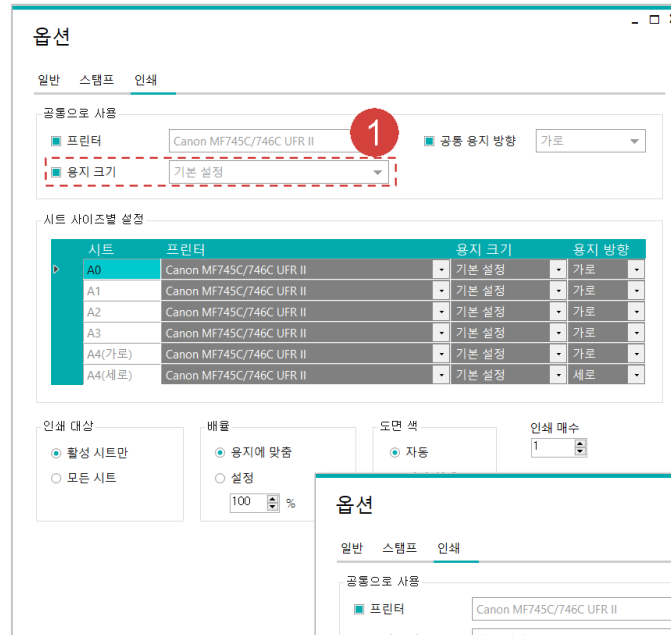
2 [인쇄] 탭을 클릭해, 인쇄 설정 화면으로 이동합니다.

1 [공통으로 사용]에 [프린터], [공통 용지 방향], [용지 크기]가 체크되어 있다면, 시트 사이즈 별 설정에 [공통으로 사용]에서 설정한 내용이 일괄 적용됩니다.



1 [공통으로 사용] 항목의 [용지 크기]를 체크해제 하여, [시트 사이즈별 설정] 항목 중 용지크기 항목을 활성화합니다.

2 [용지 크기] 우측의 [▼]를 클릭하면 용지 크기 항목들이 표출됩니다. [A1] 및 [A2] 시트의 용지 크기를 [기본 설정]에서 [A4]로 지정합니다.



1 [공통으로 사용] 항목의 [프린터] 우측의 [▼]를 클릭하면 현재 해당 PC에 설치된 프린터 목록이 나타납니다. 목록에서 인쇄할 프린터를 선택합니다.

(해당 목록은 PC 마다 다르게 보입니다.)

2 [인쇄 대상]에서 [활성 시트만]을 선택합니다.

3 [배율]에서 [용지에 맞춤]을 선택합니다.

4 [도면 색]영역에서 [자동]을 선택합니다.

5 [적용] 버튼을 클릭해서 [옵션] 창을 종료합니다.



1 [도면 일괄 출력] 창에서 [인쇄] 버튼을 클릭해 도면을 A4 용지로 출력합니다.

1 다음과 같이 컬러로 출력이 됩니다.

(좌측: Drawer lab.SLDDRW / A1사이즈)

(우측: pivoting conv frame.SLDDRW / A2사이즈)

출력물을 스캔했습니다.

